



**saskia de wit landschapsarchitectuur**

ir saskia de wit meeuwenlaan 110-2 1021 jm amsterdam  
T/F 0206320212 M 0641288022 E [info@saskiadewit.nl](mailto:info@saskiadewit.nl)





*ruyckroeklaan den haag*

2002-2003

**opdrachtgever**  
**oppervlakte**  
**aanleg**  
**aanlegkosten**

familie Witteveen  
140 m<sup>2</sup>  
Luc Engelhard  
€ 42.500,- (ex btw en honorarium)



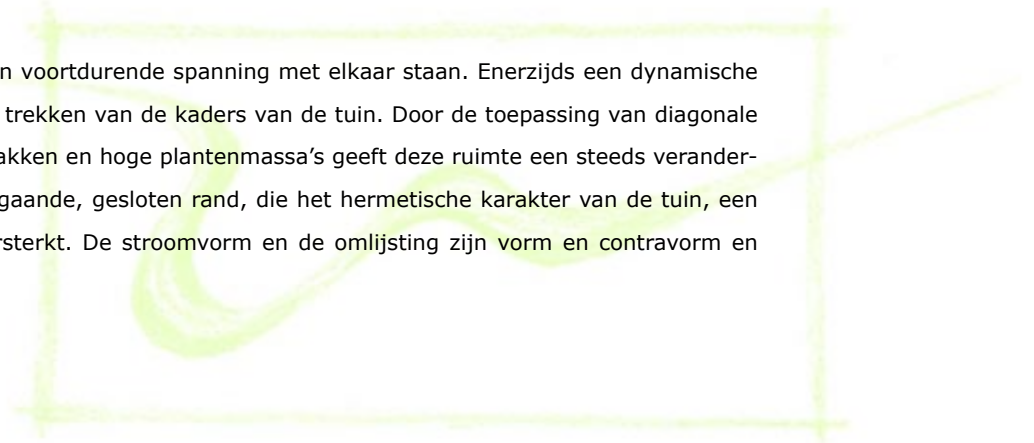
*oude situatie*

# *ruyckroocklaan den haag*

## **Gestolde stroomvorm**

**context** De Ruyckroocklaan is een statige laan in een parkachtige omgeving. Tussen de villa's staat een aaneengesloten rij woonhuizen uit het begin van de vorige eeuw, met daarachter volgroeide tuinen. De betreffende achtertuin wordt ingesloten door schuttingen. De inrichting is versleten, slechts enkele oude bomen zijn het waard om te bewaren.

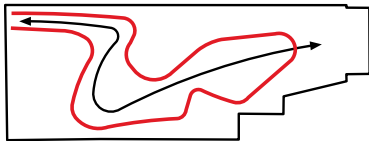
**concept** Er zijn twee thema's, die in voortdurende spanning met elkaar staan. Enerzijds een dynamische ruimtevorm die zich niets lijkt aan te trekken van de kaders van de tuin. Door de toepassing van diagonale lijnen en een afwisseling van open vlakken en hoge plantenmassa's geeft deze ruimte een steeds veranderend perspectief. Anderzijds een rondgaande, gesloten rand, die het hermetische karakter van de tuin, een door schuttingen omsloten doos, versterkt. De stroomvorm en de omlijsting zijn vorm en contravorm en houden zo elkaar in evenwicht.



**dynamische stroomvorm** De vorm van het grasvlak is gebaseerd op twee diagonale zichtlijnen. Eén lijn biedt vanuit de eetkamer zicht op de oude es in de verste uithoek van de tuin, tussen een krom appelboompje en een hoge ranke sculptuur door. De andere wordt pas zichtbaar als je verder de tuin in loopt. Deze wordt beëindigd door een manshoge, half verborgen spiegel, waarmee een oneindige diepte wordt gesuggereerd.

Voorin de tuin heeft de vorm een beginpunt, verankerd door een bronzen sculptuur. Achterin de tuin is een prieel om een prunus heengevouwen, met erachter de spiegel. In de schaduw onder het prieel lijkt de stroomvorm van het grasvlak door de rand heen te breken en, geholpen door de spiegel, door de grenzen van de tuin.

Een deel van de tuin wordt aan het zicht onttrokken door de hoge plantenmassa, zodat de maat moeilijk te schatten is. Pas als men de tuin inloopt is te zien dat het gazon om deze plantenmassa heen buigt.

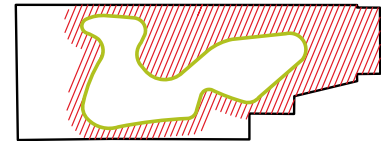


*stroomvorm*

*schema's*



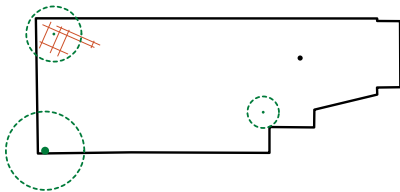
*coulissen & zichtlijnen*



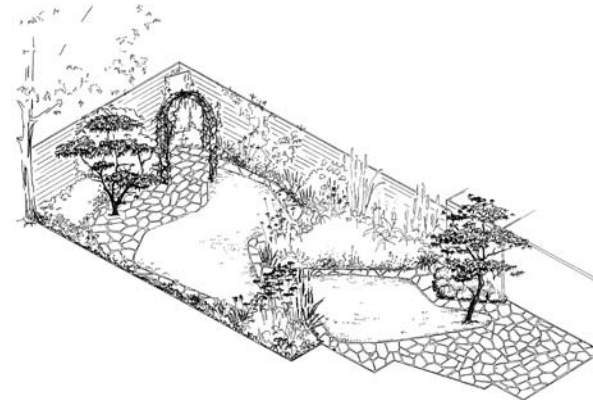
*gesloten rand*

**gesloten rand** Doordat de flagstones een doorlopende rand vormen wordt de tuin een omsloten, naar binnen gerichte wereld, strijdig met de doorgaande beweging van de stroomvorm. De smalle rand dient als opsluiting van de borders, maar omdat hij er uit ziet als een pad wordt je op het verkeerde been gezet over de schaal van de tuin, die hierdoor veel groter lijkt. De werkelijke routing is over het gras.

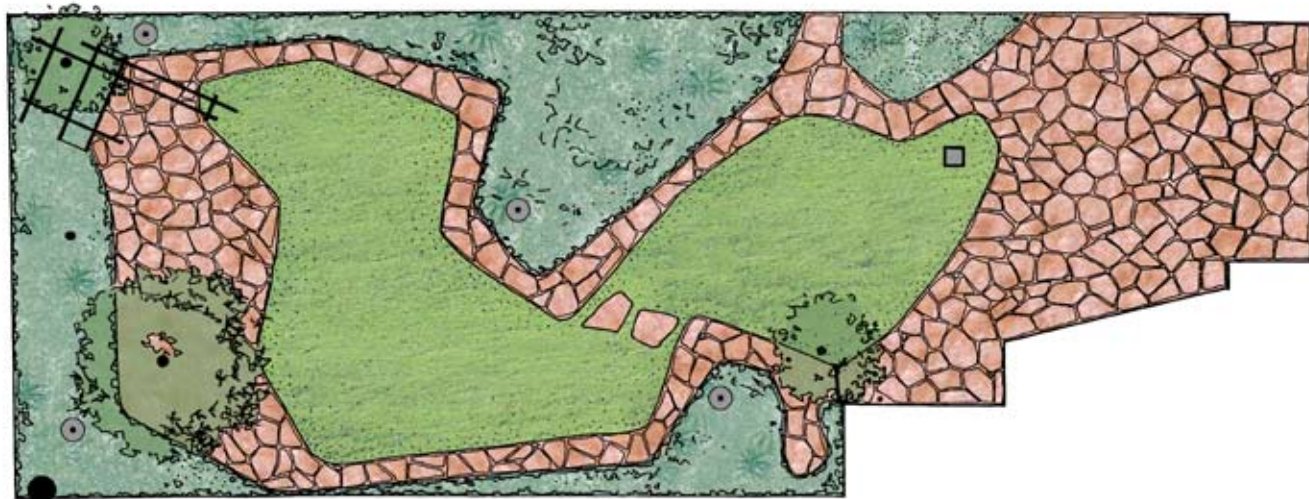
Op de koppen van de tuin verbreedt de rand zich tot terrassen, de één behorend bij het huis, de ander bij het prieel. Het terras voor het prieel biedt ruimte om in de schaduw te zitten, terwijl het gazon uitnodigt om te zonnebaden.



*opgaande elementen*



*axonometrie voorlopig ontwerp*



plattegrond

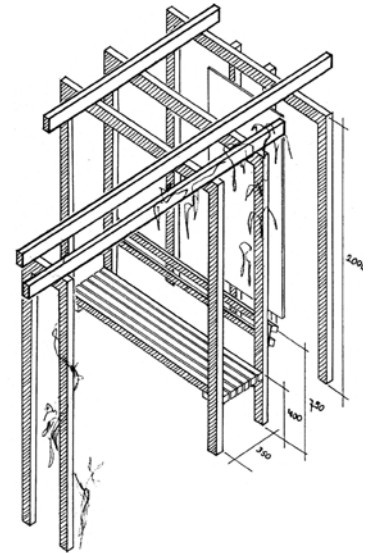
-  *beplanting*
-  *gras*
-  *flagstones*
-  *verlichting*





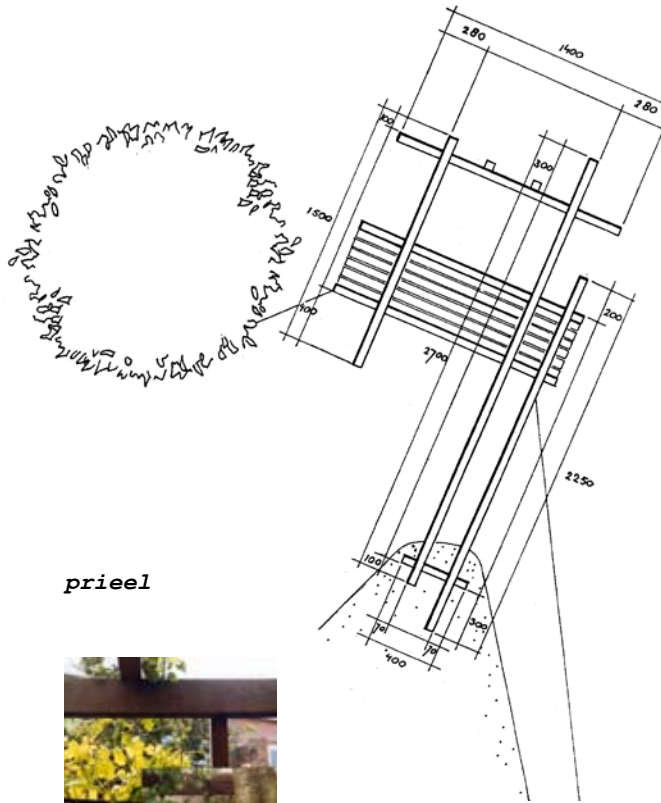
*overzichten*





**materialen**





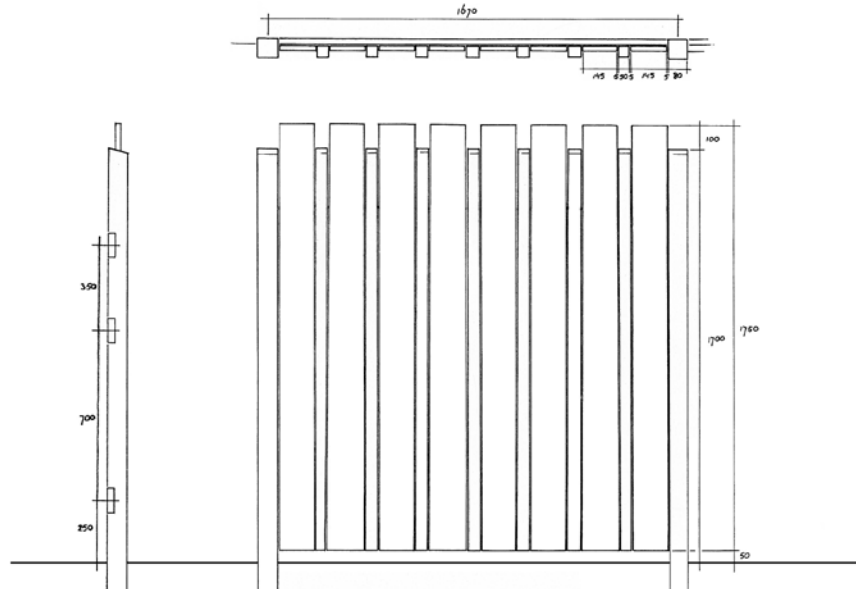
prieel



*ruyckrocklaan den haag*



*schuttingen*





*bepanting*



*ruyckroeklaan - den haag*

Tlf 0208320212 M 0841288022 E info@saskiadev.nl  
ir saskia de wit meenwesterlaan 110-2 1021 jh amstertam  
saskia de wit landschapsarchitectuur

